

# KARIBAN

K4029

## Umweltfreundliches Kapuzensweatshirt für Kinder

- Modisch und umweltfreundlich.
- LSF-Struktur mit 3 Fäden (Low Shrinkage Fleece): Widerstandsfähigkeit und Stabilität beim Waschen
- No Label: 100 % veredelbar im Hinblick auf Ihre Marke.

85 % Baumwolle / 15 % Polyester. Aus 85 % recycelter Baumwolle und 15 % recyceltem Polyester post-consumer. Gebürstetes Fleece mit 3 Nähten und LSF-Behandlung (Low Shrinkage Fleece). Enzymwäsche veredelt. Gerader Schnitt. 1x1 schlauchförmige Strickbündchen für eine optimale Verarbeitung an den Ärmelabschlüssen und am unteren Saum. Kängurutasche. Gefütterte Kapuze aus 100 % Baumwolle, Baumwolljersey 180 g. Ton-auf-Ton Jersey-Nackenband und Halbmond-Finish auf der Krageninnenseite. Doppelnähte an Ärmelbündchen und unterem Saum. Kein Markenetikett am Kragen, nur Größenkennzeichnung, für eine leichtere Veredelung. Zertifizierte STANDARD 100 by OEKO-TEX® CQ1007/7, IFTH.



4/6 ans - 6/8 ans - 8/10 ans - 10/12 ans -  
12/14 ans



280 g/m<sup>2</sup>



Black



Clay



Dark Grey



Forest Green



Light Orange



Light Royal Blue



Navy



Oxford Grey



Red



Sage



White

# LSF

### Zusätzliche Informationen

#### Logistik

5

20



BD - Bangladesch

#### Zolltarifnummer



61102099

#### Waschanleitung



### Auch erhältlich als



K4028

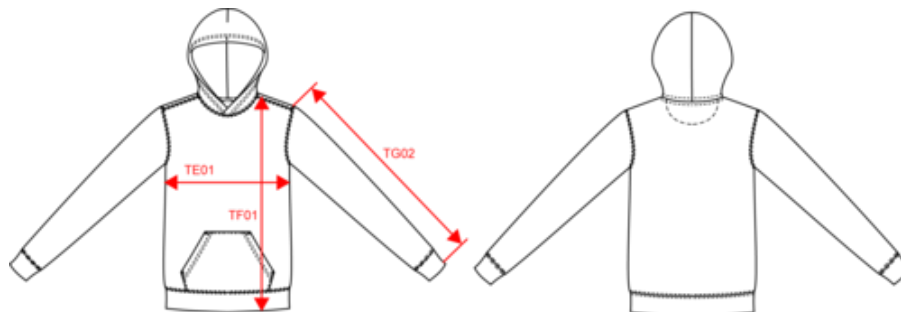
K4027

# KARIBAN

K4029

## Umweltfreundliches Kapuzensweatshirt für Kinder

### Maße



Measurements in cm	4/6	6/8	8/10	10/12	12/14
TE01 - 1/2 chest width at 1.5cm below armhole	36.70	38.40	41.00	44.50	48.00
TF01 - Total height from HSP	45.90	50.70	55.50	60.30	65.10
TG02 - Long sleeve length	40.65	44.85	49.25	53.85	58.45

