

KARIBAN

K579

Karo-Hemdjacke mit Sherpa-Futter

- Sehr warm, weich und bequem.
- Zeitloses Karo-Motiv.
- Aus 100 % Baumwollflanell mit Sherpafutter.

100 % Baumwollflanell. Sherpa-Körperfutter aus 100 % Polyester. Gefütterte, gesteppte Ärmel mit Futter aus 100 % Polyester-Taft. Besonders weiche und warme Hemdjacke. 2 Brusttaschen mit Klappe. Klassische Knopfleiste. Größenverstellbare Manschetten mit Knopf. Abgerundeter Saum. Kein Markenetikett am Kragen, nur Größenkennzeichnung für eine leichtere Veredelung. Zertifizierte STANDARD 100 by OEKO-TEX® N° CQ 1007/8, IFTH. Durchschnittliches Gewicht Größe L : 636g.



S - M - L - XL - XXL - 3XL



440.00000 g/m²

No LaBel



Zusätzliche Informationen

Logistik



1



10



BD - Bangladesch

Zolltarifnummer



61102091

Waschanleitung



Camel /
Black
Checked

Forest
Green /
Black
Checked

Red /
Navy
checked

Storm
Grey /
Navy
checked

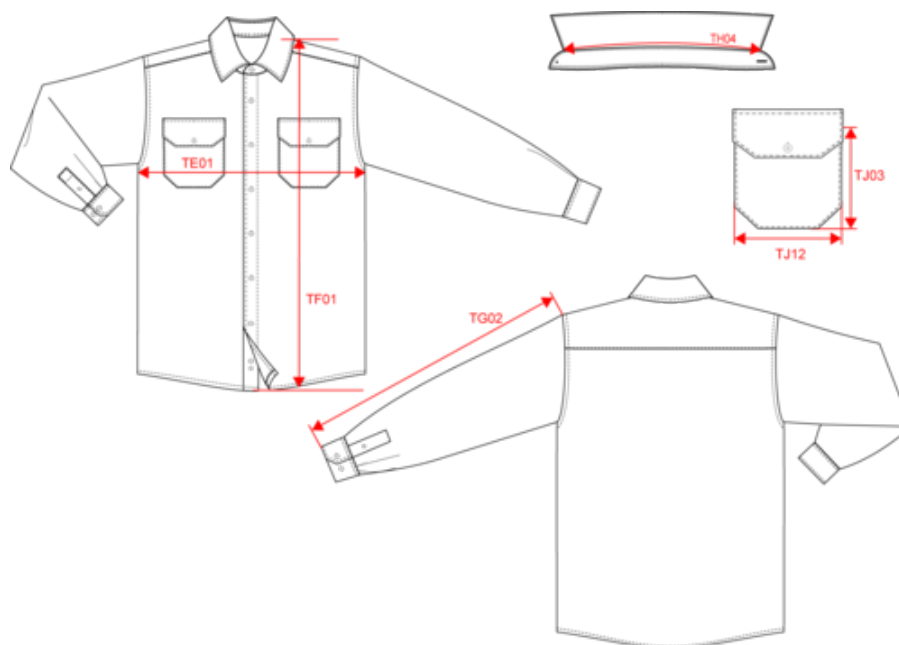


KARIBAN

K579

Karo-Hemdjacke mit Sherpa-Futter

Maße



Measurements in cm	S	M	L	XL	XXL	3XL
TE01 - 1/2 chest width at 1.5cm below armhole	54.00	57.00	60.00	63.00	66.00	69.00
TF01 - Total height from HSP	75.50	77.50	79.50	81.50	83.50	85.50
TG02 - Long sleeve length	66.00	67.00	68.00	69.00	70.00	71.00
TH04 - Neckline length on collar from middle to middle	41.75	43.00	44.25	45.50	46.75	48.00
TJ03 - Chest patched pocket(s) height at side	13.00	13.00	14.00	14.00	15.00	15.00
TJ12 - Bottom patched pocket(s) top width	12.00	12.00	13.00	13.00	14.00	14.00

KARIBAN

K579

Karo-Hemdjacke mit Sherpa-Futter

Farbinformationen



Camel
RVB : 152,125,96
Pantone C : 874C
Pantone TCX :
17-1038TCX

Black

Checked
RVB :
Pantone C :
Pantone
TCX :



Forest Green
RVB : 41,62,48
Pantone C : 5605C
Pantone TCX :
19-5918TCX

Black

Checked
RVB :
Pantone C :
Pantone
TCX :



Red
RVB : 195,32,54
Pantone C : 200C
Pantone TCX :
19-1664TCX

Navy checked

RVB :
Pantone C : 200C / 433C
Pantone TCX : 19-1664TCX /
19-4012TCX



Storm Grey
RVB : 97,96,99
Pantone C : 425C
Pantone TCX :
18-0201TCX

Navy checked

RVB :
Pantone C : 200C / 433C
Pantone TCX : 19-1664TCX /
19-4012TCX

Logistik



1



10

Sizes	Width (cm)	Height (cm)	Length (cm)	Net weight (kg)	Gross weight (kg)	Pieces/Box	Pieces/Bundle
S	40.00	30.00	60.00	6.00000	8.00000	10	1
M	40.00	30.00	60.00	6.50000	8.50000	10	1
L	40.00	30.00	60.00	7.00000	9.00000	10	1
XL	40.00	32.00	60.00	7.40000	9.40000	10	1
XXL	40.00	32.00	60.00	7.80000	9.80000	10	1
3XL	40.00	32.00	60.00	8.00000	10.00000	10	1