

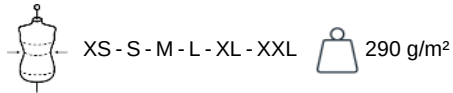
KARIBAN

K6125

Damen Steppweste

- Kragenabschluss aus Kord für mehr Komfort.
- Schicker, urbaner Look für einen entspannten Flair.
- Weiches, angenehm zu tragendes Material.

Außenmaterial: 100 % Polyester-Pongé. Innenmaterial: 100 % Polyester-Taft. Verdeckter Reißverschluss unter einer Druckknopfleiste. 2 doppelte Klappentaschen mit Druckknopf an der Vorderseite. 1 Innentasche. Passe mit Druckknöpfen auf der Schulter. Rippensamt-Details an Saum, Krageninnenseite und Unterseite der Taschenklappe. 2 Schlitz mit Druckknöpfen am unteren Rücken. Zertifizierte STANDARD 100 by OEKO-TEX® N° CQ 1007/8, IFTH. Durchschnittliches Gewicht Größe M : 407g.



Zusätzliche Informationen

Logistik



Herkunftsland



CN - China, Volksrepublik

Zolltarifnummer



62014010



Waschanleitung



Auch erhältlich als



K6124

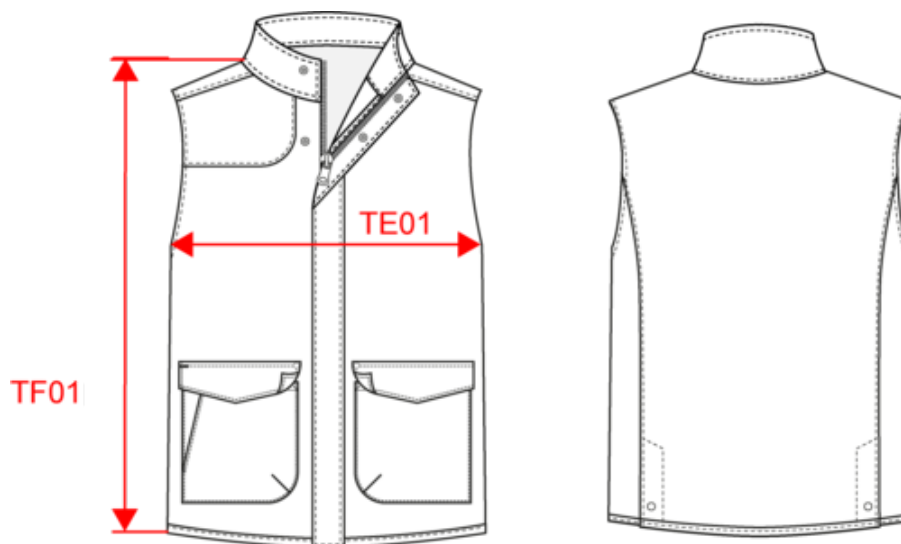


KARIBAN

K6125

Damen Steppweste

Maße



Measurements in cm	XS	S	M	L	XL	XXL
TE01 - 1/2 chest width at 1.5cm below armhole	45.00	48.00	51.00	54.00	57.00	60.00
TF01 - Total height from HSP	62.00	64.00	66.00	68.00	70.00	72.00

KARIBAN

K6125

Damen Steppweste

Farbinformationen



Black

RVB : 35,35,37
Pantone C : Black
Pantone TCX : 19-4004TCX



Mossy Green

RVB : 74,69,57
Pantone C : 7771C
Pantone TCX : 19-0414

Black

RVB : 35,35,37
Pantone C : Black
Pantone TCX : 19-4004TCX



Navy

RVB : 41,46,56
Pantone C : 433C
Pantone TCX : 19-4012TCX

Black

RVB : 35,35,37
Pantone C : Black
Pantone TCX : 19-4004TCX

Logistik



1



10

Sizes	Width (cm)	Height (cm)	Length (cm)	Net weight (kg)	Gross weight (kg)	Pieces/Box	Pieces/Bundle
XS	0.00	0.00	0.00	0.00000	0.00000	10	0
S	0.00	0.00	0.00	0.00000	0.00000	10	0
M	0.00	0.00	0.00	0.00000	0.00000	10	0
L	0.00	0.00	0.00	0.00000	0.00000	10	0
XL	0.00	0.00	0.00	0.00000	0.00000	10	0
XXL	0.00	0.00	0.00	0.00000	0.00000	10	0