

NS221
Damen-Polohemd aus Leinen – 190g



100 % Leinen. Körpernaher Schnitt mit tief angesetzten Ärmeln. Seitliche Schlitz mit Einsatz zur Verstärkung. Kragen mit Kragensteg und stoffgleichem knopflosem Polohemd V-Ausschnitt. Doppel-Ziernaht an Ärmelbündchen und Saum. Halbmondpasse am Rücken.

190 g/m²

Größen

XS - S - M - L

Zusätzliche Informationen

Logistik

10 50

Herkunftsland



BD - Bangladesch

Zolltarifnummer



61069050

Waschanleitung



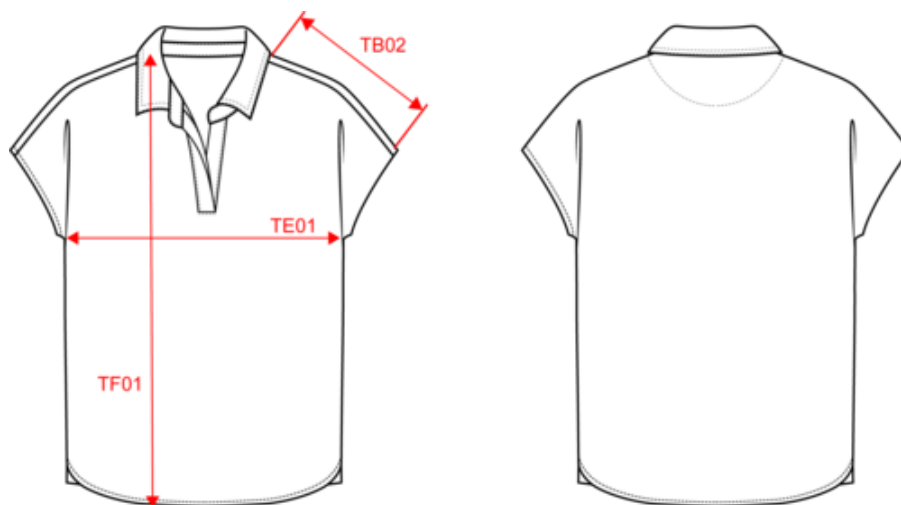
Farben

Ivory Light Olive Green Navy Blue Stone Grey Wet Sand

Zertifikate



Maße



Measurements in cm	XS	S	M	L
TB02 - Shoulder length	25.50	26.50	27.50	28.50
TE01 - 1/2 chest width at 1.5cm below armhole	48.50	51.50	54.50	57.50
TF01 - Total height from HSP	65.00	67.00	69.00	71.00

NS221

Damen-Polohemd aus Leinen – 190g

Farbinformationen



Ivory
 RVB : 236,231,218
 Pantone C : 7534C
 Pantone TCX : 11-0701TCX



Light Olive Green
 RVB : 120,112,89
 Pantone C : 7497C
 Pantone TCX : 17-0517TCX



Navy Blue
 RVB : 41,45,57
 Pantone C : 433C
 Pantone TCX : 19-4010TCX



Stone Grey
 RVB : 77,70,68
 Pantone C : Black 7C
 Pantone TCX : 19-0405TCX



Wet Sand
 RVB : 164,146,128
 Pantone C : 7536C
 Pantone TCX : 17-1312TCX

Logistik



10



50

Sizes	Width (cm)	Height (cm)	Length (cm)	Net weight (kg)	Gross weight (kg)	Pieces/Box	Pieces/Bundle
XS	40.00	20.00	60.00	7.75000	9.05000	50	10
S	40.00	20.00	60.00	8.25000	9.55000	50	10
M	40.00	20.00	60.00	8.75000	10.05000	50	10
L	40.00	20.00	60.00	9.25000	10.55000	50	10