



60 % Lyocell TENCEL™\* / 40 % Bio-Baumwolle Oversized-Schnitt Enzymwäsche. Waschung des fertig genähten Kleidungsstücks: leichte Farbabweichungen möglich Recycelte, farblich abgestimmte Kunststoffknöpfe Versetzte Knopfleiste Hemd mit Ausschnitt Zwei aufgesetzte Fronttaschen mit Klappe Passe am Rücken Verlängerter Rücken Seitenschlitze \* TENCEL™ ist eine Marke der Lenzing AG

125 g/m²

**Größen**

XS - S - M - L - XL

**Zusätzliche Informationen**

**Logistik**

1 25

**Herkunftsland**

BD - Bangladesch

**Zolltarifnummer**

62064000

**Waschanleitung**

**Farben**

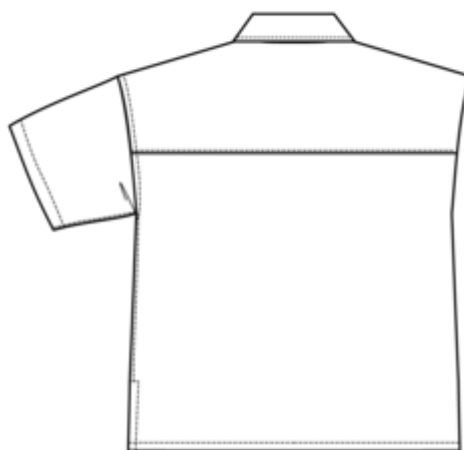
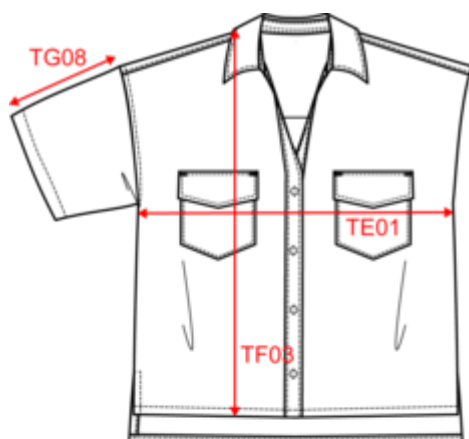
Washed Dark Navy  
 Washed Organic Khaki  
 Washed white

**Zertifikate**



**NS514**  
Damenhemd mit Lyocell TENCEL™ Oversize

**Maße**




Measurements in cm	XS	S	M	L	XL
TE01 - 1/2 chest width at 1.5cm below armhole	57.00	60.00	63.00	66.00	69.00
TF03 - Front total height from HSP	57.00	59.00	61.00	63.00	65.00
TG08 - Short sleeve length (rib excluded)	12.00	12.75	13.50	14.25	15.00


# NS514

## Damenhemd mit Lyocell TENCEL™ Oversize

### Farbinformationen

 **Washed Dark Navy**  
 RVB : 39,40,49  
 Pantone C : 426C  
 Pantone TCX : 19-4011TCX

 **Washed Organic Khaki**  
 RVB : 85,89,77  
 Pantone C : 418C  
 Pantone TCX : 19-0312TCX

 **Washed white**  
 RVB : 240,238,248  
 Pantone C : Cool Gray 1C  
 Pantone TCX : 13-4105TCX

### Logistik



1



25

Sizes	Width (cm)	Height (cm)	Length (cm)	Net weight (kg)	Gross weight (kg)	Pieces/Box	Pieces/Bundle
XS	40.00	17.00	60.00	6.60000	8.00000	25	0
S	40.00	17.00	60.00	6.60000	8.00000	25	0
M	40.00	17.00	60.00	6.60000	8.00000	25	0
L	40.00	17.00	60.00	6.60000	8.00000	25	0
XL	40.00	17.00	60.00	6.60000	8.00000	25	0