



90 % Bio-Baumwolle und 10 % Hanf Baumwoll-Twill Bequemer Schnitt Knöpfe aus recyceltem Metall Natürlicher (nicht gefärbter) Stoff mit einem authentischen Look Produkt mit Enzymwaschung Zwei Brusttaschen mit Patte und Knopf Knopfleiste Knopfleiste am hinteren Saum Zwei Seitentaschen vorn mit Paspel Einsatz vorn und am Rücken Ärmel mit Schlitz und Ärmelabschluss mit Knöpfen



Größen



Zusätzliche Informationen

Logistik



Herkunftsland



BD - Bangladesch

Zolltarifnummer



62023010

Waschanleitung



Farben



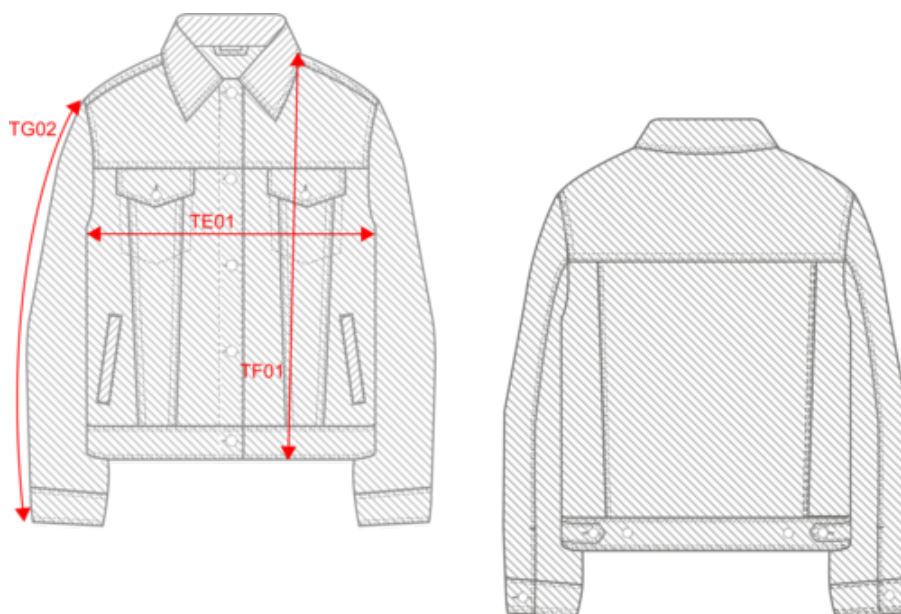
Raw
Natural

Zertifikate



NS607
Damenjacke mit Hanf

Maße



Measurements in cm	XS	S	M	L	XL
TE01 - 1/2 chest width at 1.5cm below armhole	45.50	48.50	51.50	54.50	57.50
TF01 - Total height from HSP	58.50	60.50	62.50	64.50	66.50
TG02 - Long sleeve length	61.00	62.00	63.00	64.00	65.00

Farbinformationen

Raw Natural

RVB : 215,201,179
Pantone C : Based on 7500C
Pantone TCX : Based on 13-1006TCX

Logistik



1



10

Sizes	Width (cm)	Height (cm)	Length (cm)	Net weight (kg)	Gross weight (kg)	Pieces/Box	Pieces/Bundle
XS	40.00	17.00	60.00	6.00000	6.60000	10	1
S	40.00	17.00	60.00	6.40000	7.00000	10	1
M	40.00	17.00	60.00	6.80000	7.40000	10	1
L	40.00	19.00	60.00	7.20000	7.80000	10	1
XL	40.00	19.00	60.00	7.60000	8.20000	10	1