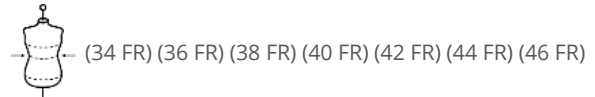




98 % Bio-Baumwolle und 2 % Elasthan Baumwoll-Twill Minimalistischer gerader Schnitt Enzymwäsche Soft-Touch-Haptik Waschung im genähten Zustand, daher leichte Farbabweichungen möglich Gürtelschlaufen Hosenschlitz mit recyceltem Knopf und Metallreißverschluss Zwei seitliche Taschen Zwei blinde Paspeltaschen hinten Innenseite des Taschenfutters in farblich abgestimmtem Fischgrätmuster und kontrastfarbene Ziernaht auf der Innenseite in der Farbe Natural Unsichtbare Säume und Schlitze an den Seiten



Größen

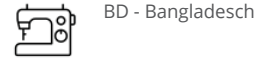


Zusätzliche Informationen

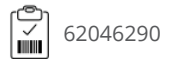
Logistik



Herkunftsland



Zolltarifnummer



Waschanleitung



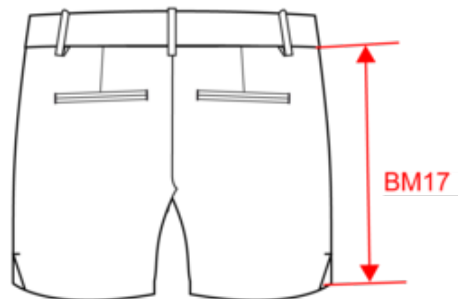
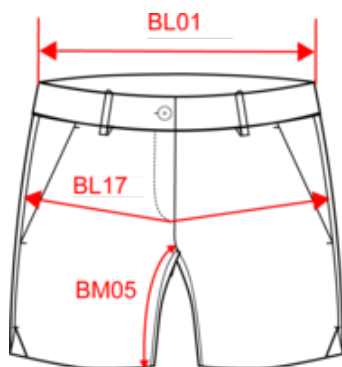
Farben



Zertifikate



Maße



Measurements in cm	34	36	38	40	42	44	46
BL01 - 1/2 waist width (buttoned up and front band over back band)	35.40	37.00	39.00	41.00	43.00	45.00	47.00
BL17 - 1/2 hip width (measured parallel to waistband)	46.00	48.00	50.00	52.00	54.00	56.00	58.00
BM05 - Inseam length	11.50	11.50	11.50	13.00	13.00	14.50	14.50
BM17 - Side length (waistband excluded)	30.50	31.00	31.50	33.50	34.00	36.00	36.50

NS739

Bermuda-Shorts für Damen – 235g

Farbinformationen



Almond Green

RVB : 140,143,129
Pantone C : 416C
Pantone TCX : 16-6008TCX



Ivory

RVB : 236,231,218
Pantone C : 7534C
Pantone TCX : 11-0701TCX



Mineral Grey

RVB : 94,104,116
Pantone C : 431C
Pantone TCX : 18-4215TCX



Navy Blue

RVB : 41,45,57
Pantone C : 433C
Pantone TCX : 19-4010TCX



Organic Khaki

RVB : 85,87,76
Pantone C : 418C
Pantone TCX : 19-0312TCX



Peach

RVB : 205,145,121
Pantone C : 7515C
Pantone TCX : 15-1322TCX



Wet Sand

RVB : 164,146,128
Pantone C : 7536C
Pantone TCX : 17-1312TCX

Logistik



Sizes	Width (cm)	Height (cm)	Length (cm)	Net weight (kg)	Gross weight (kg)	Pieces/Box	Pieces/Bundle
34 FR	40.00	13.00	60.00	3.23000	4.58000	20	1
36 FR	40.00	13.00	60.00	3.53000	4.88000	20	1
38 FR	40.00	13.00	60.00	3.85000	5.20000	20	1
40 FR	40.00	15.00	60.00	4.01000	5.36000	20	1
42 FR	40.00	15.00	60.00	4.15000	5.50000	20	1
44 FR	40.00	15.00	60.00	4.25000	5.60000	20	1
46 FR	40.00	15.00	60.00	4.45000	5.80000	20	1