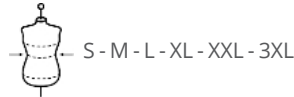




50 % gekämmte Bio-Baumwolle / 50 % Lyocell TENCEL™* 14 gg Strick
 Körpernaher Schnitt Stoffgleiches 1x1-Strickbündchen am Kragen
 Abgestrickte stoffgleiche Bündchen am Ärmelabschluss und Saum des
 Kleidungsstücks In Form gestrickt („fully fashioned“) * TENCEL™ ist eine
 Marke der Lenzing AG

165 g/m² ♂

Größen



Zusätzliche Informationen

Logistik



Herkunftsland



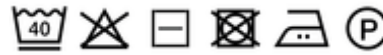
BD - Bangladesch

Zolltarifnummer



61103099

Waschanleitung



Farben

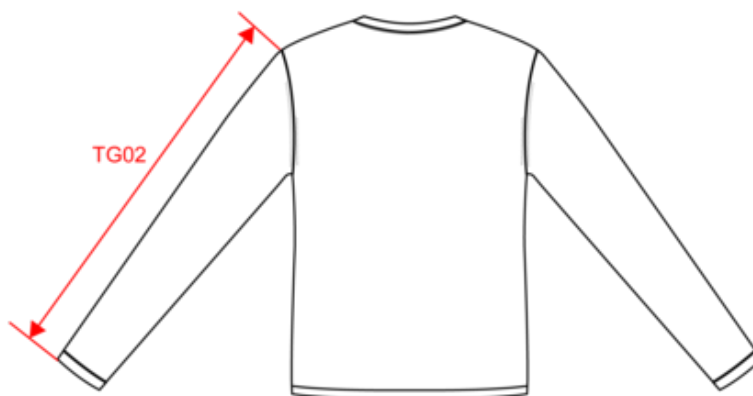
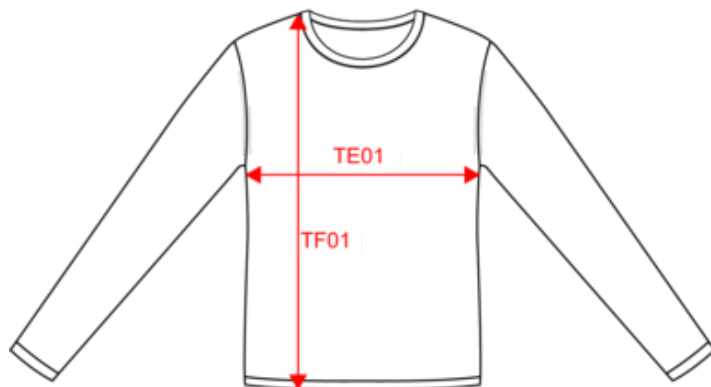


Zertifikate



NS905
 Rundhalspullover mit Lyocell TENCEL™ für Herren

Maße



Measurements in cm	S	M	L	XL	XXL	3XL
TE01 - 1/2 chest width at 1.5cm below armhole	50.00	53.00	56.00	59.00	62.00	65.00
TF01 - Total height from HSP	70.00	72.00	74.00	76.00	78.00	80.00
TG02 - Long sleeve length	65.00	66.00	67.00	68.00	69.00	70.00

NS905

Rundhalspullover mit Lyocell TENCEL™ für Herren

Farbinformationen



Beige Sand Heather

RVB :
Pantone C : Based on 7501C
Pantone TCX : 13-1012TCX



Navy Blue

RVB : 41,45,57
Pantone C : 433C
Pantone TCX : 19-4010TCX



Organic Khaki Heather

RVB :
Pantone C : Based on 418C
Pantone TCX : Based on 19-0307TCX

Logistik



5



20

Sizes	Width (cm)	Height (cm)	Length (cm)	Net weight (kg)	Gross weight (kg)	Pieces/Box	Pieces/Bundle
S	40.00	11.00	60.00	3.74000	5.74000	20	5
M	40.00	11.00	60.00	4.04000	6.04000	20	5
L	40.00	11.00	60.00	4.35000	6.35000	20	5
XL	40.00	13.00	60.00	4.67000	6.67000	20	5
XXL	40.00	13.00	60.00	5.00000	7.00000	20	5
3XL	40.00	13.00	60.00	5.35000	7.35000	20	5