



## Unisex-Poloshirt mit Langarm

Normale Passform

XXS 3XL

240 GSM

### Einzelheiten

- Set-In-Ärmel
- Flachstrick-Ripp am Kragen
- Schweres Single-Jersey-Nackenband innen
- Vorderseite mit Knopfleiste und 2 Knöpfen in passender Körperfarbe
- Schlitz an den Seitennähten mit schwerem Single-Jersey-Futter
- Einzelnadel-Steppnaht an den Schulternähten
- 1x1 Ripp am Ärmelsaum
- Unterer Saum mit schmaler Doppelnadel-Steppnaht

### Zusammensetzung

Shell - Piqué  
 100% gekämmte ringgesponnene Bio-Baumwolle - 240 GSM  
 Panel Washed

### Pflege

Wash similar colours together, no ironing on print,  
 wash and iron inside out.



Original  
 Certified by Control Union  
 of Leuven



www.oeko-tex.com



### Herkunftsland

Weaving : Bangladesh  
 Dyeing : Bangladesh  
 Assembly : Bangladesh

Whites



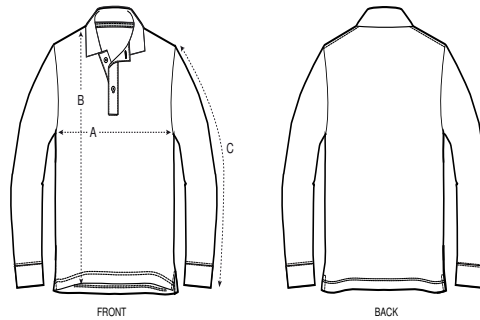
Colors



Essential Heathers



Größenführer



Sizes		XXS	XS	S	M	L	XL	XXL	3XL
A	Half Chest	45.5	47.5	50.5	53.5	56.5	59.5	63.5	67.5
B	Body Length	64	68	70	72	74	76	78	80
C	Sleeve Length	58	60	64.5	67	69	69.5	70	70

Verpackung

Sizes		XXS	XS	S	M	L	XL	XXL	3XL
	Pieces/bag	5	5	5	5	5	5	5	5
	Pieces/box	25	50	50	50	50	50	50	25