



Baby-Hoodie mit Reißverschluss

Normale Passform

6-12 m/68-80cm 24-36 m/92-98cm
280 GSM

Einzelheiten

- Eingesetzte Ärmel
- Kapuze mit Futter aus Single Jersey
- Nackenband aus Single Jersey
- Nahtverdeckter Nylonreißverschluss mittig vorn mit Kinnschutz
- Abgesetzter Halbmond im Nacken
- 1x1 Rippstrick an Ärmelenden und am unteren Saum

Zusammensetzung

Shell - Terry

85% gekämmte ringgesponnene Bio-Baumwolle , 15% recyceltes Polyester - 280 GSM
Vorgewaschen , Weicher Griff

Pflege

Mit ähnlichen Farben waschen, Aufdruck nicht
bügeln, auf links waschen und bügeln.

Reißverschluss vor dem Waschen schließen.



Herkunftsland

Weaving : Bangladesh

Dyeing : Bangladesh

Assembly : Bangladesh



Whites



Colors



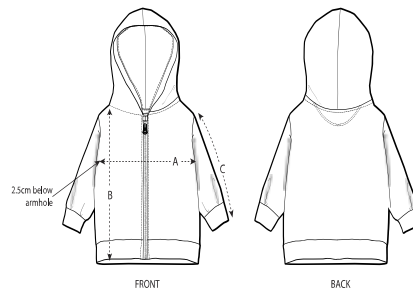
Essential Heathers



Special Heathers



Größenführer



Sizes	6-12 m/68-80cm	12-18 m/80-86cm	18-24 m/86-92cm	24-36 m/92-98cm
A Half Chest	28.5	30	31.5	32.5
B Body Length	30.5	32	34	36.5
C Sleeve Length	23	24	26	28.5

Verpackung

Sizes	6-12 m/68-80cm	12-18 m/80-86cm	18-24 m/86-92cm	24-36 m/92-98cm
Pieces/bag	5	5	5	5
Pieces/box	30	30	30	30